

Draft Concepts: Memorandum of Understanding between the San Diego Air Pollution Control District and the Port of San Diego

*Borradores de conceptos:
Memorando de Entendimiento entre el
Distrito de Control de la Contaminación del Aire de San Diego y
Puerto de San Diego*

FOR DISCUSSION AND FEEDBACK



Draft

1
10/20/23

Purpose of the Meeting

The San Diego County Air Pollution Control District (APCD) Governing Board directed staff to pursue a Memorandum of Understanding (MOU) with the Port and report back on progress and concepts in December 2023.

The focus of today's discussion is to:

- Provide background;
- Share draft concepts;
- Gather feedback;
- Identify additional considerations; and
- Discuss schedule and next steps.

Propósito de la reunión

La Junta Directiva del Distrito de Control de la Contaminación del Aire del Condado de San Diego (APCD) ordenó al personal que firmara un Memorando de Entendimiento (MDE) con el Puerto e informara sobre el progreso y los conceptos en diciembre de 2023.

El enfoque del debate de hoy es:

- Proporcionar antecedentes;
- Compartir borradores de conceptos;
- Recopilar comentarios;
- Identificar consideraciones adicionales; y
- Discuta el cronograma y los próximos pasos.

CERP Goals Supported

GOAL 1. By 2031, reduce Diesel PM from 2018 levels by 80% in ambient air at all Portside Community locations.

GOAL 2. MD & HD trucks servicing Portside Community to be 100% ZEV 5 years ahead of California state requirements

GOAL 3. Establish ZEV HD/MD truck charging infrastructure in Portside, by specified dates in Action E1, with 4 sites operational by 2026.

GOAL 4. Reduce emissions from HD/MD trucks servicing indirect sources by 100% 5 years in advance of regulatory requirements

GOAL 9. By 2031 complete Harbor Drive 2.0 truck freight improvements, including enforcement and signage of truck route for National City.

Objetivos del CERP respaldados

META 1. Para 2031, reducir las partículas de diésel con respecto a los niveles de 2018 en un 80 % en el aire ambiente en todas las ubicaciones de Portside Community.

META 2. Los camiones MD y HD que prestan servicios en Portside Community serán 100% ZEV 5 años antes que los requisitos del estado de California

META 3. Establecer la infraestructura de carga de camiones ZEV HD/MD en Portside, en las fechas especificadas en la Acción E1, con 4 sitios operativos para 2026.

META 4. Reducir las emisiones de los camiones HD/MD que dan servicio a fuentes indirectas en un 100 % 5 años antes de los requisitos reglamentarios.

META 9. Para 2031, completar las mejoras de carga de camiones de Harbor Drive 2.0, incluida la aplicación y señalización de la ruta de camiones para National City.

MOU Potential Concepts | *Conceptos potenciales del MOE*



Cargo Handling Equipment (CHE)
*Equipos de manipulación de carga
(CHE)*



Zero-Emission Truck Program
*Programa de camiones de cero
emisiones*



Infrastructure Planning
Planificación de infraestructura



Incentives and Grants
Incentivos y subvenciones



Ocean Going Vessels
Buques transoceánicos



Port Fleet Zero Emission Transition
*Transición a cero emisiones de la flota
portuaria*



Public Participation and Transparency
Participación Pública y Transparencia



Maritime Industrial Impact Fund Concepts
*Conceptos del Fondo de Impacto
Industrial Marítimo*

Proposed Timeline | *Cronograma propuesto*



Air Pollution Health Impacts | *Impactos en la salud de la contaminación del aire*

La contaminación por partículas finas (PM 2.5) provoca:

- *Dificultad para respirar*
- *Sibilancias, tos*
- *Dolor en el pecho*
- *Fatiga*
- *Ataques al corazón*

Las partículas finas pueden empeorar estas condiciones:

- *Enfermedades cardiovasculares y cardíacas.*
- *Asma y EPOC*

Fine particles (PM 2.5)

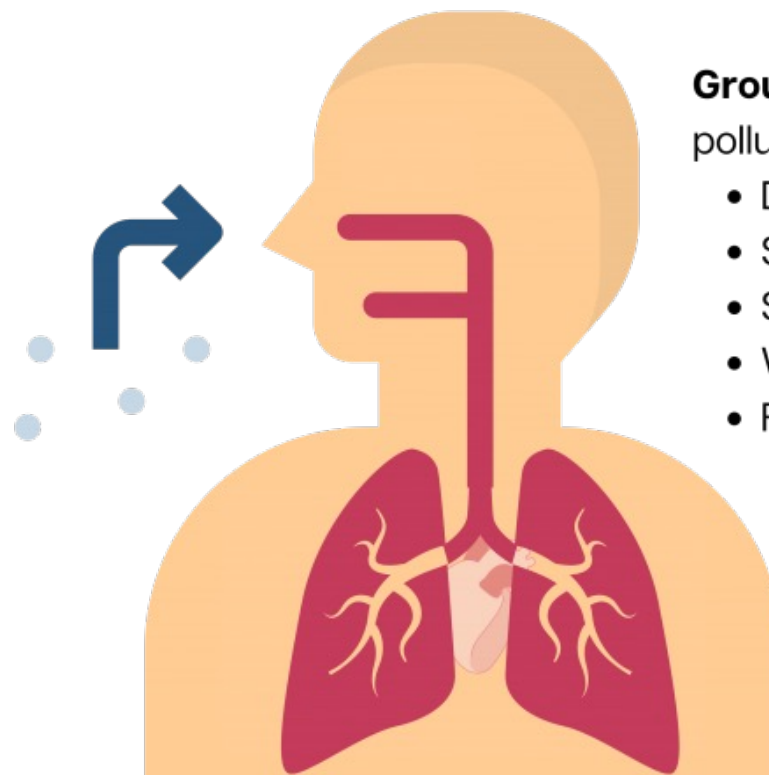
pollution cause:

- Shortness of breath
- Wheezing, coughing
- Chest pain
- Fatigue
- Heart attacks

Fine particles can make these conditions **worse:**

- Cardiovascular and heart disease
- Asthma and COPD*

COPD* = chronic obstructive pulmonary disease



Ground -level ozone

pollution can cause:

- Difficulty breathing
- Shortness of breath
- Sore throat
- Wheezing, coughing
- Fatigue

Ozone can make these conditions **worse:**

- Asthma and COPD*
- Emphysema
- Chronic bronchitis

La contaminación por ozono a nivel del suelo puede causar:

- *Respiración dificultosa*
- *Dificultad para respirar*
- *Dolor de garganta*
- *Sibilancias, tos*
- *Fatiga*

El ozono puede empeorar estas condiciones:

- *Asma y EPOC*
- *Enfisema*
- *Bronquitis crónica*

Recent Plans, Studies, and Reports (2021 Onward)

- Portside Community Emissions Reduction Plan (July 2021)
- Port Maritime Clean Air Strategy (MCAS, October 2021)
 - Strategic Planning Document
- Port of San Diego (Port) Health Risk Assessment (July 2022)
- California Air Resources Board (CARB) Air Toxics Modeling and Risk Assessment for the Portside Community in San Diego, California (March 2023)
- APCD Regional Air Quality Strategy (March 2023)

Planes, estudios e informes recientes (2021 en adelante)

- *Plan de Reducción de Emisiones de la Comunidad Portuaria (julio 2021)*
- *Estrategia Marítima Portuaria de Aire Limpio (MCAS, octubre de 2021)*
- *Documento de planificación estratégica*
- *Evaluación de riesgos para la salud del Puerto de San Diego (Puerto) (julio de 2022)*
- *Modelado de tóxicos del aire y evaluación de riesgos de la Junta de Recursos del Aire de California (CARB) para la comunidad portuaria de San Diego, California (marzo de 2023)*
- *Estrategia Regional de Calidad del Aire de la APCD (marzo de 2023)*

What is an Indirect Source? | ¿Qué es una fuente indirecta?

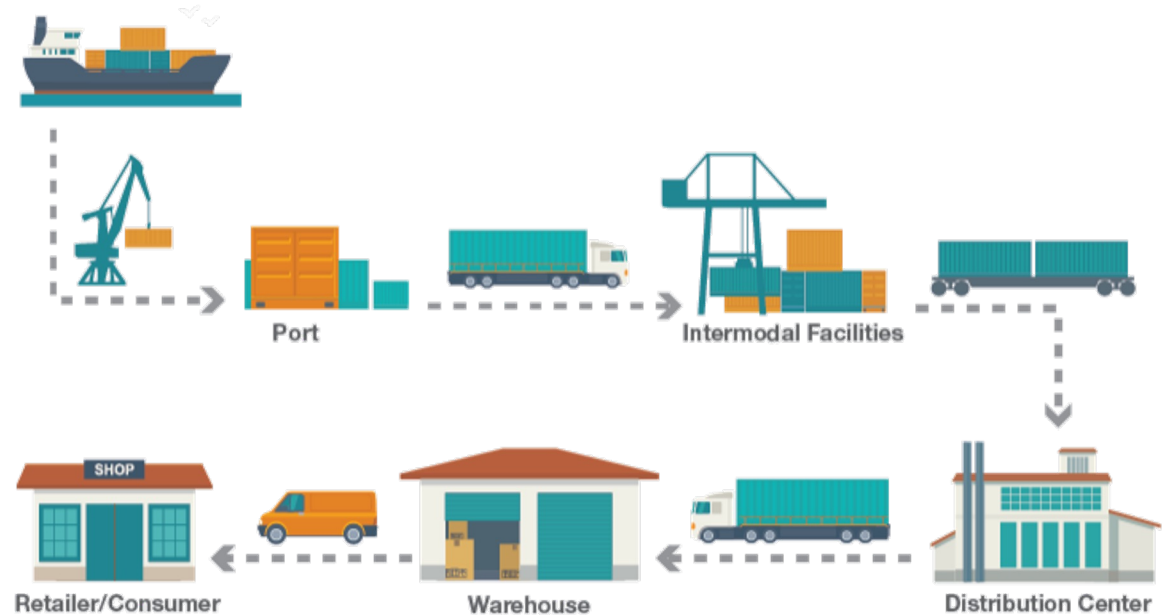
- **Assembly Bill 423 (Gloria)**

“Consider adopting an Indirect Source Rule (ISR) to address pollution from mobile sources that is associated with stationary sources, such as ports, warehouses, and distribution centers.”

- **Proyecto de Ley 423 de la Asamblea (Gloria)**

"Considerare adoptar una regla de fuentes indirectas (ISR) para abordar la contaminación de fuentes móviles asociada con fuentes estacionarias, como puertos, almacenes y centros de distribución".

Example Pathway for How Goods Move From Production to Consumers



Source: LAO, <https://lao.ca.gov/Publications/Report/4618>

What is an Indirect Source? | ¿Qué es una fuente indirecta?

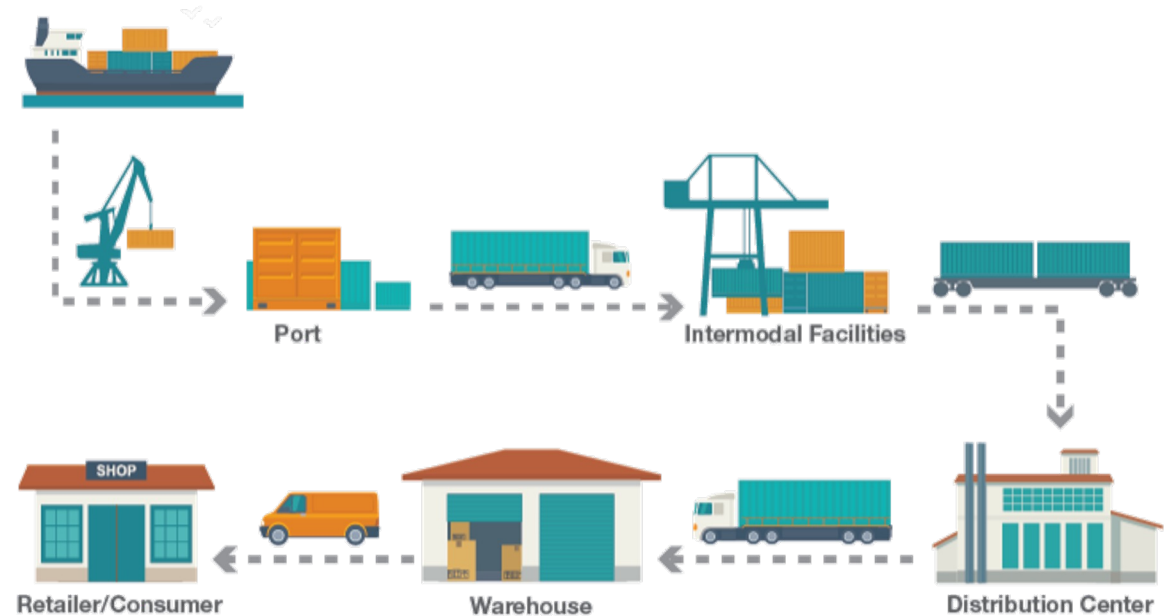
- **Clean Air Act definition of an indirect source**

"...a facility, building, structure, installation, real property, road, or highway which attracts, or may attract, mobile sources of pollution."

- **Definición de fuente indirecta según la Ley de Aire Limpio**

"...una instalación, edificio, estructura, instalación, bien inmueble, camino o carretera que atrae, o puede atraer, fuentes móviles de contaminación".

Example Pathway for How Goods Move From Production to Consumers



Source: LAO, <https://lao.ca.gov/Publications/Report/4618>

Tools to Reduce Emissions from Indirect Sources

Recent Examples of ISRs and MOUs

Herramientas para reducir las emisiones de fuentes indirectas

Ejemplos recientes de ISR y MOU



Adopted Warehouse
ISR in SCAQMD

*ISR de almacén
adoptado en SCAQMD*



Adopted MOUs with
Airports in SCAQMD

*MOU adoptados con
Aeropuertos de SCAQMD*



Proposed MOU with
Railyards in SCAQMD

*MOU propuesto con
Patios ferroviarios en
SCAQMD*



Proposed ISR for
Ports of Los Angeles and
Long Beach

*ISR propuesto para
Puertos de Los Ángeles y
Long Beach*

What is a Memorandum of Understanding?

- Non-regulatory, however includes enforceable terms between multiple parties.
- A contract between two or more agencies to collaborate and achieve mutual goals.
- Common elements of an MOU can include:
 - Articulation of common goals;
 - Description of actions each party must implement;
 - Procedures that govern how an MOU will be carried out;
 - Alternative pathways; and
 - Processes for remedies if actions are not completed.

¿Qué es un Memorando de Entendimiento?

- *No es regulatorio, pero incluye términos ejecutables entre múltiples partes.*
- *Un contrato entre dos o más agencias para colaborar y lograr objetivos mutuos.*
- *Los elementos comunes de un MOU pueden incluir:*
 - *Articulación de objetivos comunes;*
 - *Descripción de las acciones que cada parte debe implementar;*
 - *Procedimientos que rigen cómo se llevará a cabo un MOU;*
 - *Vías alternativas; y*
 - *Procesos de reparación si las acciones no se completan.*

MOU Considerations

Consideraciones del MDE

- Efficient, timely, and effective pathways to tangible emission reductions
- Opportunity to maintain access to incentive funding and grant eligibility for Port and Port Tenants
- Flexible to support ZE Infrastructure
- APCD Track Record of Successfully Executed MOUs/MOAs (PAIR Program, Proposition 1B GMERP)
- *Vías eficientes, oportunas y efectivas hacia reducciones tangibles de emisiones*
- *Oportunidad de mantener el acceso a financiación de incentivos y la elegibilidad para subvenciones para el puerto y los inquilinos del puerto*
- *Flexible para soportar la infraestructura ZE*
- *Historial de APCD de MOU/MOA ejecutados con éxito (Programa PAIR, Propuesta 1B GMERP)*

Both MOU or ISR

Ambos MDE o ISR

- Enforceable
- Applies to Port District
- Consistent with CARB statewide rules/emission control strategies
- Focused on highest criteria emissions sources
- *Ejecutable*
- *Aplica al Distrito Portuario*
- *Consistente con las reglas estatales/estrategias de control de emisiones de CARB*
- *Centrado en fuentes de emisiones de alto criterio*

ISR Considerations

Consideraciones de ISR

- Regulatory
- Complex Rulemaking Process
- Long Timelines
- Complexity of International / Federal Regulatory Approach
- *Regulador*
- *Proceso complejo de reglamentación*
- *Líneas de tiempo largas*
- *Complejidad del enfoque regulatorio internacional/federal*

MOU Potential Concepts | *Conceptos potenciales del MOE*



Cargo Handling Equipment (CHE)
Equipos de manipulación de carga (CHE)



Zero-Emission Truck Program
Programa de camiones de cero emisiones



Infrastructure Planning
Planificación de infraestructura



Incentives and Grants
Incentivos y subvenciones



Ocean Going Vessels
Buques transoceánicos



Port Fleet Zero Emission Transition
Transición a cero emisiones de la flota portuaria



Public Participation and Transparency
Participación Pública y Transparencia



Maritime Industrial Impact Fund Concepts
Conceptos del Fondo de Impacto Industrial Marítimo

Acknowledge Existing Actions | *Reconocer acciones existentes*

Goal: Account for investment in infrastructure and equipment by the Port, Port Tenants, and APCD since the adoption of the MCAS

Meta: Contabilizar la inversión en infraestructura y equipamiento por parte del Puerto, los Arrendatarios del Puerto y la APCD desde la adopción del MCAS

<p>Electric Mobile Harbor Cranes and Infrastructure <i>Infraestructura y grúas portuarias móviles eléctricas</i></p>	<p>Tenant Investment in ZE CHE <i>Inversión del inquilino en ZE CHE</i></p>	<p>NCMT Shore Power Phase 1 <i>Energía costera NCMT Fase 1</i></p>	<p>Free Ride Around National City (Electric Shuttle Funding Support) <i>Paseo libre ciudad National (Apoyo a la financiación del servicio de transporte eléctrico)</i></p>
<p>Electric Tugboat <i>Remolcador eléctrico</i></p>	<p>PAIR Program Programa PAIR</p>	<p>Harbor Drive 2.0 Collaboration <i>Colaboración con Harbor Drive 2.0</i></p>	<p>TAMT Electrical Infrastructure Investment <i>Inversión en infraestructura eléctrica de TAMT</i></p>
<p>METS4 Bonnet System <i>Sistema de capó METS4</i></p>	<p>Cruise Ship Terminal Shore Power Phase 2 <i>Terminal de cruceros, fase 2 de energía en tierra</i></p>	<p>ZE Truck Outreach and RFP for ZE Truck Stop <i>Divulgación de camiones ZE y RFP para ZE Truck Stop</i></p>	<p>Vessel Speed Reduction <i>Reducción de velocidad del barco</i></p>

Proposed Cargo Handling Equipment Concept

Concepto de equipo de manipulación de carga propuesto

Goal: Increase turnover of diesel CHE to ZE CHE

Objetivo: aumentar la facturación de diésel CHE a ZE CHE

Data Collection
Recopilación de datos

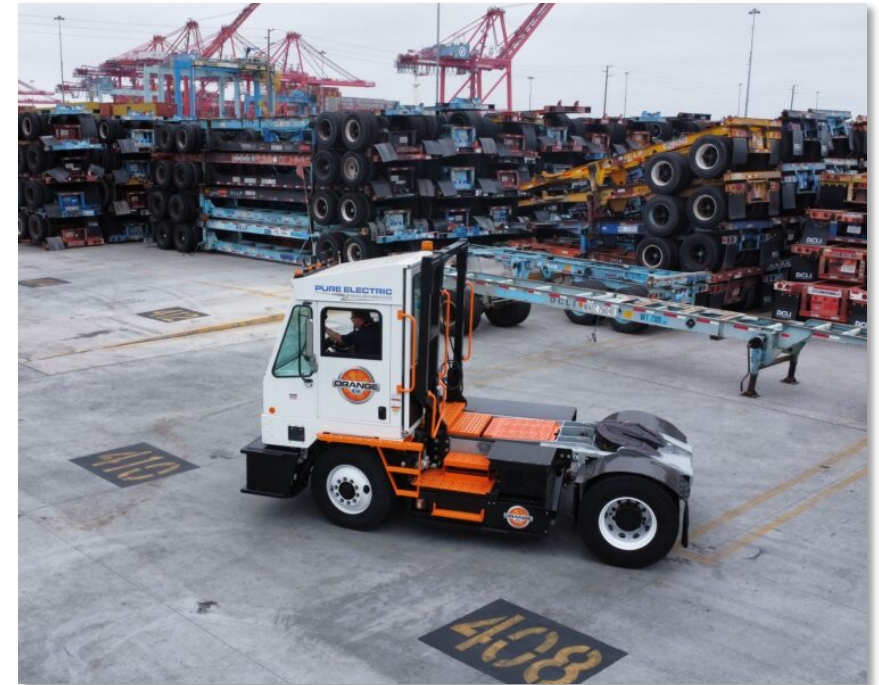
Prioritized Replacements
Reemplazos priorizados

Incentives / Adding Flexibility
Incentivos / Agregar flexibilidad

Emissions Reduction Focused
Reducción de emisiones enfocada

Funding Set Asides for CHE and Infrastructure
Financiamiento reservado para CHE e infraestructura

Timeline Commitments Consistent with MCAS
Timeline Commitments Consistent with MCAS



Source: Orange EV

Proposed Infrastructure Concept | Concepto de infraestructura propuesto

Goal: Facilitate the deployment of infrastructure to support the transition to ZE

Objetivo: Facilitar el despliegue de infraestructura para apoyar la transición a ZE

Port to present summary planning and preliminary engineering reports
Puerto presentará informes resumidos de planificación e ingeniería preliminar

Port-APCD Joint Pursuit of Funding for Infrastructure (APCD AB 617 and/or others)
Búsqueda conjunta puerto-APCD de financiamiento para infraestructura (APCD AB 617 y / u otras)

Funding Set Asides for Infrastructure
Financiamiento reservado para infraestructura

FOCUS AREAS | ÁREAS DE ENFOQUE

Tenth Avenue Marine Terminal
Phases 4-6 12kV Electrification Modernization, EVSE Infrastructure, and Integration of Distributed Energy Resources

Terminal marítima de la Décima Avenida
Fases 4-6 Modernización de la electrificación de 12 kV, infraestructura EVSE e integración de recursos energéticos distribuidos

National City Marine Terminal
Shore Power Phases 2 / 3, EVSE Infrastructure, and Integration of Distributed Energy Resources

Terminal marítima de National City
Fases 2/3 de energía costera, infraestructura EVSE e integración de recursos energéticos distribuidos

Proposed ZE Truck Concepts | *Conceptos de camiones ZE propuestos*

Goal: Improve air quality by facilitating the implementation of ZE/near ZE trucks consistent with MCAS

Objetivo: Mejorar la calidad del aire facilitando la implementación de camiones ZE/cerca de ZE consistentes con MCAS

ZE Truck Pilot Project
Proyecto piloto de camión ZE

Harbor Drive 2.0 Continued Collaboration with Lead Agencies
Colaboración continua de Harbor Drive 2.0 con agencias líderes

ZE Truck Incentive Program
Programa de incentivos para camiones ZE

Port Truck Registry
Registro de camiones portuarios



Source: Peterbilt

Proposed Funding and Outreach Concepts with APCD

Conceptos propuestos de financiación y extensión con APCD

Goal: Support emissions reduction opportunities

Objetivo: Apoyar las oportunidades de reducción de emisiones

APCD to Administer Funding and Incentive Programs
APCD administrará programas de financiamiento e incentivos

APCD and Port to Identify and Support State and Federal Funding Opportunities
APCD y Port identificarán y apoyarán oportunidades de financiamiento estatales y federales

APCD and Port to Provide Letters of Support to Leverage External Funding Opportunities
APCD y el puerto proporcionarán cartas de apoyo para aprovechar las oportunidades de financiación externa

APCD and Port to Collaborate on Outreach, Education, and Engagement Initiatives
APCD y Port colaborarán en iniciativas de extensión, educación y participación

Considerations for the Draft MOU

Feedback will be provided to the APCD and Port teams for consideration in ongoing collaboration and refinement of MOU Concepts to support the upcoming meetings.

Feedback and Discussion

- What specific elements do you think are important to include in a MOU?
- An MOU provides an opportunity to include actions that may not be possible in a regulation. Are there specific actions you think APCD and the Port could include in an Agreement?
- Of the concepts you heard about today, which ones resonate with you? Which ones need improvement?

Consideraciones para el borrador del MOU

Se proporcionarán comentarios a los equipos de APCD y del Puerto para su consideración en la colaboración continua y el perfeccionamiento de los conceptos del MOU para respaldar las próximas reuniones.

Comentarios y discusión

- *¿Qué elementos específicos cree que es importante incluir en un MOU?*
- *Un MOU brinda la oportunidad de incluir acciones que tal vez no sean posibles en una regulación. ¿Hay acciones específicas que cree que APCD y el Puerto podrían incluir en un Acuerdo?*
- *De los conceptos que escuchaste hoy, ¿cuáles te resuenan? ¿Cuáles necesitan mejorar?*



Thank you Gracias



San Diego County
Air Pollution
Control District



PORT of
SAN DIEGO

Draft

20

10/20/23