



# San Diego and Imperial Counties Sustainable Freight Implementation Strategy

*Estrategia de implementación de transporte de carga sostenible en los condados de San Diego e Imperial*



AB 617 Portside Community Steering Committee | July 25, 2023

*AB 617 Comité Directivo Comunitario | 25 de Julio de 2023*

# Project Overview

## *Descripción general del proyecto*

Create a more sustainable supply chain network through regional freight projects and policies that reduce emissions while fostering trade

*Crear una red de cadena de suministro más sostenible mediante proyectos y políticas regionales de transporte de carga que reduzcan las emisiones y fomenten el comercio*



- **Partnerships / Alianzas**
- **Environmental justice / Justicia ambiental**
- **Innovative technology / Tecnologías innovadoras**
- **Funding for implementation / Financiamiento para implementación**
- **Workforce gaps / brechas en la fuerza laboral**

# CERP Goals/*Metas*

- #1.** By 2031, reduce Diesel PM from 2018 levels by 80% in ambient air at all Portside Community locations.
  - #2.** Medium and Heavy-Duty trucks servicing Portside Community to be 100% ZEV 5 years ahead of the California state requirements.
- 

- #1.** *Para 2031, reducir la PM de Diesel de los niveles de 2018 en un 80 % en el aire ambiente en todas las ubicaciones de Comunidad Portuaria.*
- #2.** *Los camiones de servicio mediano y pesado que prestan servicio a Comunidad Portuaria deben estar 100 % ZEV 5 años por delante de los requisitos del estado de California.*

# CERP Goals/*Metas*

- #3.** Establish ZEV HD/MD truck charging infrastructure in Portside, by specified dates in Action E1, with 4 sites operational by 2026.
  - #9.** By 2031 complete Harbor Drive 2.0 truck freight improvements, including enforcement and signage of truck route for National City.
- 
- #3.** *Establecer la infraestructura de carga de camiones ZEV HD / MD en Portuaria, en las fechas especificadas en la Acción E1, con 4 sitios operativos para finales de 2026.*
  - #9.** *Para 2031, completar las mejoras de transporte de carga de camiones de Harbor Drive 2.0, incluida la aplicación y señalización de la ruta de camiones para National City.*

# CERP Actions/Acciones

- E1:** Advance the deployment of heavy-duty on-road electric trucks to demonstrate operational feasibility and reduce emissions within the Portside Community and other disadvantaged communities.
  - E3:** Support dedicated truck route and avoid truck impacts to local community
- 

- E1:** *Impulsar el despliegue de camiones eléctricos de servicio pesado en carretera para demostrar la viabilidad operativa y reducir las emisiones dentro de la Comunidad de la Zona Portuaria y otras comunidades desfavorecidas.*
- E3:** *Apoyar la ruta dedicada a camiones y evitar el impacto de los camiones en la comunidad local*

# CERP Actions/Acciones

- E4:** Increase number of truck parking and staging facilities with electric charging capabilities to address regional parking needs and alleviate the truck parking burdens within the Portside Community.
  - F5:** Support Harbor Drive Multimodal Corridor Study (HDMCS) Land Use Proposals
- 

- E4:** *Aumentar el número de estacionamientos e instalaciones para maniobras de camiones con estaciones de carga eléctrica para atender las necesidades de estacionamiento regionales y aliviar las cargas de estacionamiento de camiones dentro de la comunidad de la Zona Portuaria.*
- F5:** *Apoyar las propuestas de uso del suelo del Estudio del Corredor Multimodal de Harbor Drive (HDMCS)*

# CERP Actions/Acciones

**F7:** Improve Transportation Efficiencies

**G2:** Reduce Emissions from Ships at Berth

**G7:** Promote adoption of ZE technologies by Port tenants, truckers, and other users of equipment

---

**F7:** *Mejorar la eficiencia del transporte*

**G2:** *Reducir las emisiones de los buques atracados*

**G7:** *Promover la adopción de tecnologías ZE por parte de los inquilinos del puerto, camioneros y otros usuarios de equipos*

# Timeline

## May – Jul 2022

- Existing Conditions Assessment
- Stakeholder Interviews

## Jan – May 2023

- Public Survey

## Oct – Nov 2023

- Draft Strategy
- Public Workshop

## Feb – Mar 2022

- Work Plan and Schedule
- Public Engagement Plan

## Aug – Dec 2022

- Innovative Strategies Development and Screening
- Focus Groups

## Jun – Oct 2023

- Implementation Plan
  - Cost Estimates, Schedules and Funding
  - Project Phasing Methodology
  - Workforce Development Toolkit

## Dec – Jan 2024

- Final Strategy
- Presentations



# Cronograma

## May – Jul 2022

- Evaluación de condiciones existentes
- Entrevistas con partes interesadas

## Ene – May 2023

- Encuesta pública

## Oct – Nov 2023

- Borrador de estrategia
- Taller público

## Feb – Mar 2022

- Plan de trabajo y calendario
- Plan de participación pública

## Ago – Dic 2022

- Desarrollo y selección de estrategias innovadoras
- Grupos de discusión

## Jun – Oct 2023

- Plan de implementación
  - Estimación de costos, calendarios y fondos
  - Metodología de fases del proyecto
  - Herramientas para el desarrollo de la fuerza laboral

## Dic – Ene 2024

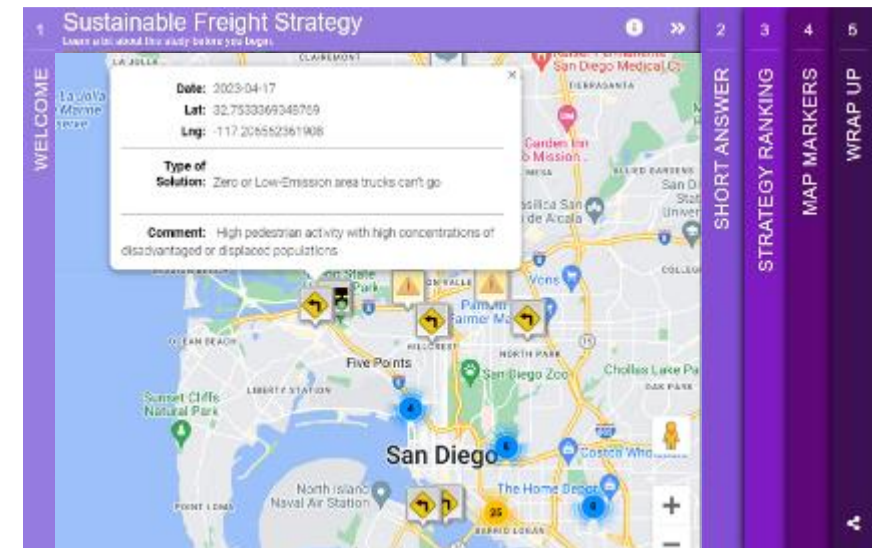
- Estrategia final
- Presentaciones

# Outreach Efforts

## Esfuerzos de difusión

- Stakeholder Interviews
- Focus Groups
- Public Survey
- Committee and Working Group Presentations
- Community Events

- *Entrevistas con partes interesadas*
- *Grupos de discusión*
- *Encuesta pública*
- *Presentaciones al comité y grupo de trabajo*
- *Eventos comunitarios*



# Project Evaluation

## *Evaluación de proyectos*

### Screening Criteria

#### *Criterios de selección*

Equity  
*Equidad*

Environment  
*Medio ambiente*

Economy and  
Competitiveness  
*Economía y  
competitividad*

### Project Types

#### *Tipo de proyectos*



Complete Corridor / *Corredor completo*



Marine Terminal / *Terminal marítima*



Port of Entry / *Puerto de entrada*



Truck Parking / *Estacionamiento de  
camiones*



Rail / *Ferrocarril*



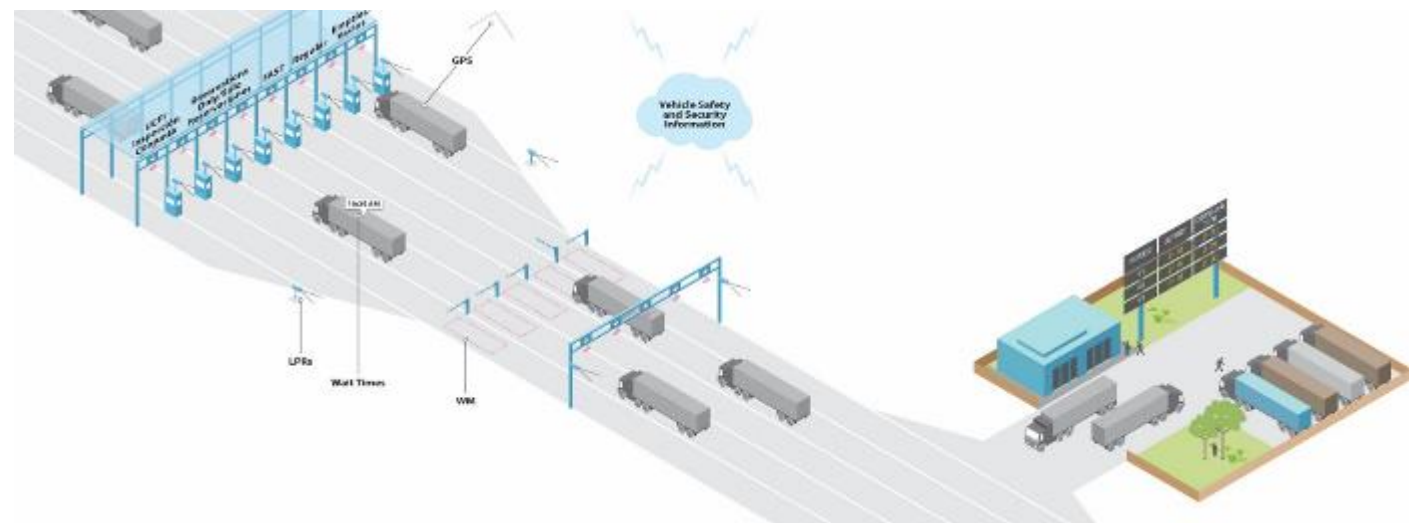
Grade Separation / *Separación a desnivel*



Airport / *Aeropuerto*

# High Priority Strategies

## *Estrategias de alta prioridad*



# Proposed Projects

## *Proyectos propuestos*



- Wireless electric charging for trucks in queue at Ports of Entry (POE)
  - Amenities at existing rest areas: zero-emission truck charging, onsite electric generation and storage
  - Freight signal priority on arterials (e.g. Harbor Drive)
- 
- *Carga eléctrica inalámbrica para camiones haciendo cola en los puertos de entrada (POE, siglas en inglés)*
  - *Servicios en áreas de descanso: carga de camiones con cero emisiones, generación y almacenamiento local de electricidad*
  - *Sistema de semáforos prioritarios para camiones de transporte de carga en arterias (ej. Harbor Drive)*

# Proposed Projects

## *Proyectos propuestos*

- Truck Only Lanes on roads near industrial areas, marine ports, POEs
- Truck climbing lanes for steep roads (e.g. SR 52)
- Grade separations

- *Carriles exclusivos para camiones en caminos cercanos a zonas industriales, puertos marítimos y puertos de entrada terrestres*
- *Carriles de escalada en caminos empinados (ej. SR 52)*
- *Separaciones a desnivel*



# Proposed Policies

## *Políticas propuestas*



- Toll discounts for zero-emissions trucks
  - Low/zero-emissions zones
  - Industrial land use recommendations
  - Fill gaps in regional truck network
- 
- *Descuentos de peajes para camiones de cero emisiones*
  - *Zonas de baja y/o cero emisiones*
  - *Recomendaciones del uso industrial del suelo*
  - *Eliminar brechas en la red regional de camiones*

# Proposed Programs

## *Programas propuestos*

- Zero-emission truck incentives
- Truck traveler information system
- Last-mile delivery pilots
- Zero-emission locomotive incentives
- Truck parking/charging site development

- *Incentivos para camiones de cero emisiones*
- *Sistema de información para viajeros de camiones*
- *Programas piloto para entregas de última milla*
- *Incentivos para locomotoras de cero emisiones*
- *Desarrollo de estacionamientos y sitios de carga eléctrica para camiones*





# Next Steps

- Implementation Plan
  - High Level Cost Estimates
  - Project Phasing
- Workforce Development Toolkit

- *Plan de implementación*
  - *Estimaciones de costos generales*
  - *Definición de fases del proyecto*
- *Herramientas para el desarrollo de la fuerza laboral*

**Thank you!**  
**¡Gracias!**

 **Mariela Rodriguez, SANDAG**  
Mariela.Rodriguez@sandag.org

 **Tim Garrett, SANDAG**  
Tim.Garrett@sandag.org

 **Jose Marquez-Chavez, Caltrans**  
jose.marquez@dot.ca.gov